

**TOUT
NOU
VEAU!**



+ de photos ici

LES ATOUTS

L'expérience Club mmv :

- ▶ Clubs bébés, enfants et ados, de 18 mois à 17 ans
- ▶ Animations famille in et outdoor, en journée et en soirée
- ▶ Activités fitness by Lucile Woodward

L'Hôtel Club mmv :

- ▶ Nouvel Hôtel Club à l'entrée de la station Aime 2000
- ▶ Entièrement rénové, sur les pistes
- ▶ Restaurant avec vue panoramique sur le Mont Blanc
- ▶ Vaste terrasse ensoleillée face aux pistes
- ▶ Espace Aquarelaxant, Spa avec massages

LE SKI

- ▶ Départ et retour skis aux pieds
- ▶ Remontées mécaniques au pied du Club
- ▶ Accompagnement aux 1^{ers} cours de ski jusqu'à 13 ans
- ▶ Cours de ski ESF devant l'Hôtel Club
- ▶ Ski room avec racks à skis et sèche-chaussures
- ▶ Magasin de ski dans l'Hôtel Club
- ▶ Prêt de raquettes pour vos balades

HÔTEL CLUB

Face au Mont-Blanc, entièrement rénové, votre Hôtel Club affiche plus de confort, une décoration contemporaine et des chambres agréables, dont des mini-suites familiales qui peuvent accueillir jusqu'à 5 personnes !

Savourez une boisson chaude sur la terrasse ensoleillée, face aux pistes, ou regardez vos enfants qui apprennent à skier. Profitez également du vaste espace bar prolongé par la salle de spectacle sous de hautes poutres de bois chaleureuses. Savourez une cuisine variée et des plats savoyards dans le restaurant.

En fin de journée, délasssez-vous à l'Espace Aquarelaxant avec sauna, hammam, et son Spa avec massages et soins.

CHAMBRES

Confortables et complètement rénovées, équipées de :

- TV écran plat
- Accès Wifi gratuit
- Placard avec penderie
- Salle d'eau (douche), sèche-serviettes, sèche-cheveux
- WC séparés

Chambre 2 personnes



Chambre 3 personnes
(2 adultes et 1 enfant)



Mini-suites familiales
(4 ou 5 personnes)



Détail des types de chambres :

Type de chambre	Surface	Chambres Lits	Salle d'eau	WC séparés
Chambre 2 personnes	12 m ²	2 lits simples jumelables	1	1
Chambre 3 personnes (2 adultes et 1 enfant)	12 - 14 m ²	2 lits simples jumelables + 1 lit simple	1	1
Mini-suites familiales (4 ou 6 personnes dont 2 enfants)	24 - 26 m ²	Chambres communicantes 4 à 6 lits simples jumelables	2	2
Accessibles aux personnes à mobilité réduite		8 chambres		

FORMULES

PENSION COMPLÈTE

Petit-déjeuner + déjeuner + dîner

- ✓ Ménage et lits faits quotidiennement
- ✓ Linge de toilette fourni (changé 2 fois par semaine)
- ✓ Wifi (chambres et espaces communs)
- ✓ Produits d'accueil en chambre
- ✓ Kit bébé (sur réservation)
- ✓ Repas (du dîner du 1^{er} jour au petit déjeuner du dernier jour)
- ✓ Clubs enfants de 18 mois à 17 ans
- ✓ Animation en journée et en soirée
- ✓ Accès à l'Espace Aquarelaxant (sur réservation)

OPTION ALL INCLUSIVE

Pension Complète
 + une sélection de boissons au bar

Boissons à volonté au bar jusqu'à 23h : boissons chaudes, softs, jus de fruits et autres boissons alcoolisées.

€
99€ / adulte (dès 12 ans)
39€ / enfant (6-11 ans)
 Offert pour les moins de 6 ans

Cette option est offerte pour tous les séjours du 1er au 8 janvier 2023, puis à partir du 25 mars 2023 jusqu'à la fin de la saison.

- € **Early check-in** (chambre disponible dès 11h au lieu de 18h) : 49€ par chambre | 69€ pour les mini-suites familiales
- € **Late check-out** (chambre disponible jusqu'à 11h au lieu de 9h) : 29€ / chambre
- € **Parking** (à réserver sur place) : 90€ / semaine
- € **Pack Compliment** (Champagne et grignotages en chambre) : 59€
- € **Pack VIP** (Early check-in | plateau de courtoisie avec bouilloire, thé, tisane, chocolat chaud, café soluble, jus d'orange et bouteille d'eau | 2 cocktails Signature au bar) : 89€

Pour les séjours dès 5 nuits : chambres disponibles à partir de 18h et libérées pour 9h le jour du départ.
 Pour les séjours jusqu'à 4 nuits : chambres disponibles à partir de 14h et libérées pour 12h le jour du départ.

À PROPOS DE L'HÔTEL CLUB



Au sein de l'Hôtel Club :

- ▶ Laverie
- ▶ Wifi (chambres et espaces communs)
- ▶ Bagagerie
- ▶ Prêt de matériel et jeux
- ▶ Parking couvert | Places extérieures
- ▶ Ski room & magasin Skiset

À proximité de l'Hôtel Club :

- ▶ À 15 minutes à pied de Plagne Centre, de l'Office de Tourisme et des commerces
- ▶ Navettes gratuites entre les stations de la Plagne - toutes les heures

Hôtel Club mmv Plagne 2000
 Aime 2000 – D221
 73210 La Plagne-Tarentaise

Altitude : 2050m
 GPS : 45.512292, 6.669361

Accès :

- ▶ 1h50 d'Annecy (106 km)
- ▶ 1h50 de Grenoble (140 km)
- ▶ 2h38 de Lyon (216 km)
- ▶ Gare Aime-La-Plagne (22 km) – navettes à réserver sur www.cars-region-savoie.fr ou www.altibus.com

Plus d'informations sur www.la-plagne.com

CLUBS ENFANTS (inscription sur place)



CLUB BABY

18 mois à 3 ans

TOUTE LA SAISON

8h30 - 12h | 13h30 - 17h

Hors vacances scolaires : du lundi au vendredi

- ▶ 5 demi-journées **offertes***
- ▶ 5 demi-journées supplémentaires : 100€ (1 repas)

En vacances scolaires : du dimanche au vendredi

- ▶ 6 journées : 190€ (2 repas encadrés)
- ▶ 6 demi-journées : 120€ (sans repas)

** Pour sécuriser les disponibilités, un montant de 1€ sera prélevé lors de la réservation*

Sous le regard attentif de leur Anim'mmv, professionnel de la petite enfance, les babies découvriront les joies de la neige et les prémices de la glisse :

- Jeux d'éveil
- Contes et histoires
- Activités manuelles
- Temps de repos (sieste)



CLUB KIDS

4 à 6 ans

TOUTE LA SAISON

En vacances scolaires : 6 journées + 6 veillées

- ▶ Du dimanche au vendredi
- ▶ 9h - 17h30 | 19h - 20h30

Hors vacances scolaires : 5 journées + 1 veillée

- ▶ Du lundi au vendredi (2 déjeuners + 1 dîner)
- ▶ 9h - 12h | 14h - 17h (veillée de 19h à 21h)



CLUB JUNIORS

7 à 10 ans

TOUTE LA SAISON

En vacances scolaires : 6 journées + 6 veillées

- ▶ Du dimanche au vendredi
- ▶ 9h - 17h30 | 19h - 20h30

Hors vacances scolaires : 5 journées + 1 veillée

- ▶ Du lundi au vendredi (2 déjeuners + 1 dîner)
- ▶ 9h - 12h | 14h - 17h (veillée de 19h à 21h)

▶ Activités indoor :

- Jeux et défis
- Escape Game | Chasse au trésor digitale
- Ateliers manuels et créatifs
- AfterSki Gourmand
- Mini Disco
- Spectacle des enfants | Shows mmv

▶ Loisirs outdoor :

- Jeux et défis dans la neige
- Bataille de boule de neige
- Découverte de nouvelles glisses
- Accompagnement aux 1^{ers} cours de ski collectifs (jusqu'à 13 ans)

Pour les JUNIORS : Thème ICE GLISSE

- Fabrication d'une crosse de hockey
- Fabrication de boules à neige
- Olympiades (luge, hockey, big airbag...)
- Rencontre avec les Champions de la station

Les **KIDS & JUNIORS** sont accompagnés tout au long de la semaine par leurs Anim'mmv et les 2 mascottes :

Frizy la renarde douce et attachante
Mô le lynx intrépide et farceur



CLUB TEENS

11 à 13 ans

PENDANT LES VACANCES SCOLAIRES

- ▶ Du dimanche au vendredi
- ▶ Dès 17h avec leur Anim'mmv
- ▶ Accès au Squ@t avant 17h



CLUB ADOS

14 à 17 ans

PENDANT LES VACANCES SCOLAIRES

- ▶ Du dimanche au vendredi
- ▶ Dès 17h
- ▶ Accès au Squ@t

Dès le dimanche soir, au dîner, c'est l'occasion pour Teens & Ados de faire connaissance et choisir les activités de la semaine :

- Jeux et défis SMS
- Accompagnement aux 1^{ers} cours de ski collectifs (jusqu'à 13 ans)
- **3 activités outdoor OFFERTES :**
Airboard | Snake Luge | Bowling

Squ@t Ados

- canap' / poufs
- TV et PlayStation®4
- casque à Réalité Virtuelle Oculus®
- enceinte
- jeux de société...

En libre accès aux heures d'ouverture de la réception.

ANIMATIONS & LOISIRS

L'ANIMATION by mmv

(inclus)



MOMENT Fun

- ▶ mmv Games : Kahoot, défis, chasse au trésor digitale...
- ▶ Découverte de la Réalité Virtuelle
- ▶ Tournois sportifs
- ▶ Soirées dansantes
- ▶ Spectacle des enfants
- ▶ Shows mmv



MOMENT Zen

- ▶ Activités fitness by Lucile Woodward
- ▶ Réveils musculaires
- ▶ Séances de stretching



MOMENT Snow

- ▶ Bataille de boule de neige
- ▶ Descente en flambeau
- ▶ Sortie raquettes
- ▶ Prêt de raquettes
- ▶ **Exclusivité** : pique-nique au Glacier de Bellecôte à 3200m !



AFTERSKI Gourmand

Tous les jours, dès 17h

- ▶ Crêpe party
- ▶ Gaufres
- ▶ Donuts | Beignets
- ▶ Pop Corn | Barbe à papa

Espaces Communs

- ▶ Coin lounge : cheminée, canapés et fauteuils
- ▶ Vaste salle de spectacle
- ▶ Bar
- ▶ Salon cocooning au calme
- ▶ Billard | Baby-foot



LOISIRS STATION

(en supplément)

À PROPOS DE LA GLISSE :

- 186 km de pistes de ski de fond
- 40 km de sentiers de ski de randonnée
- 18 zones ludiques : Fun Slope, Buffalo Park, Snowpark, half pipe, 3 boardercross, slalom chronométré, 2 pistes à thème, airbag
- Activités hors-pistes encadrées | Raids en ski
- Accessible aux handi-skieurs

POUR LES NON-SKIEURS :

- 8 itinéraires de balade en raquettes
- Chiens de traineau, ski joëring
- Luge Colorado : 15 km de descente (ou Snooc)
- Bobsleigh
- Parapente | Motoneige | VTT & Fatbike
- Patinoire, Médiathèque, Cinéma
- VertiGO expérience

À SAVOIR :

- ▶ Forfaits de ski à réserver avant votre départ : tarifs préférentiels et forfaits prêts à votre arrivée
- ▶ Cours de ski sur www.esf-plagne.com
- ▶ Magasin Skiset sur place
- ▶ Ski room avec racks à ski (1 emplacement par chambre)



RESTAURATION :

A chaque saison son plat Signature !

Notre Chef étoilé **Cédric Campanella** a repensé nos buffets pour vous proposer le meilleur. Chaque semaine, les Chefs interprètent ses recettes gastronomiques pour un Menu Signature qui ravira les gourmets.



PETIT-DÉJEUNER

7h30 – 9h30

Sous forme de buffet.
 Petit-déjeuner tardif au bar jusqu'à 11h.



DÉJEUNER

12h – 14h

Sous forme de buffet.
 Terrasse ensoleillée.
 Déjeunez dans les autres Clubs **mmv**.



AFTERSKI GOURMAND

Dès 17h

Rendez-vous dans la salle de spectacle.



DÎNER

19h – 21h

Sous forme de buffet et Show cooking.
 Plats Vegan, Végétarien, Sans Gluten.

SUR PLACE :

- ▶ Repas pour bébé
- ▶ Paniers pique-nique pour déjeuner sur les pistes
- ▶ Menu Signature by Chef Cédric Campanella
- ▶ Menu Savoyard

€ **Bar** avec la carte **M'Bistro** (planches pour l'apéritif avec fromages et charcuteries locales & une sélection de vins)

€ **Panier pique-nique** le jour du départ

€ Option ALL INCLUSIVE

Boissons à volonté au bar jusqu'à 23h : boissons chaudes, softs, jus de fruits et autres boissons alcoolisées.

Adulte (+ de 12 ans) : 99€ par semaine dès 5 nuits | 20€ par jour

Enfant (6 à 11 ans) : 39€ par semaine dès 5 nuits | 10€ par jour

Enfant (- de 6 ans) : Offert

Cette option est offerte pour tous les séjours à partir du 25 mars 2023, jusqu'à la fin de la saison.

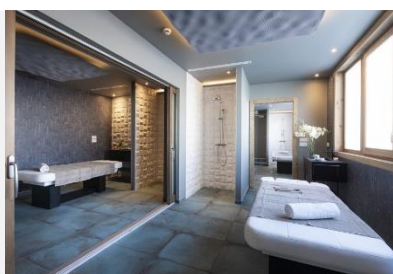
BIEN-ÊTRE

ESPACE AQUARELAXANT

- ▶ Hammam
- ▶ Sauna
- ▶ Douche sensorielle
- ▶ Douche nordique
- ▶ Tisanerie avec transats
- ▶ Vue imprenable sur le Mont-Blanc

Sur réservation, auprès de la réception ou du Spa, dans la limite d'un accès par jour et par personne.

Serviettes en prêt, tongs obligatoires (en vente sur place).



SPA by CINQ MONDES

Le Spa CINQ MONDES est un moment propice à l'évasion et à la relaxation.

- ▶ Cabines de soins dont des cabines DUO
- ▶ Douches | Tisanerie

€ **Temps de soins** : 25 minutes | 50 minutes | 80 minutes

LE DOMAINE SKIABLE : Paradiski



3 stations uniques : La Plagne, Les Arcs, Peisey-Vallandry

La Plagne est connue pour son domaine skiable gigantesque et accessible. Des centaines de kilomètres de pistes, traversant forêts, dolines, glaciers...

On retrouvera notamment, au sein du domaine Paradiski, quelques 425 km de pistes dont 70% au-dessus de 2000 m d'altitude et 22% en forêt.



 FAMILLE PLUS

 NOUVELLES GLISSES

 VILLAGE DE CHARME

 GRAND DOMAINE

LA STATION : La Plagne Aime 2000

Le village de Plagne Aime 2000 est le plus haut des 11 villages du domaine skiable de La Plagne. La station de Plagne Aime 2000 se situe à 2 100 m d'altitude au milieu des pistes avec une magnifique vue panoramique. Vous trouverez une galerie marchande au pied du Paquebot des Neiges, l'emblématique bâtiment de la station. Vous pourrez aussi vous rendre à Plagne Centre (et ses commerces) en quelques minutes avec le télémétre depuis le paquebot ou à 15 minutes à pied depuis l'Hôtel Club **mmv** Plagne 2000.

Nos coups de ♥ :

- ▶ Pistes ludiques pour petits et grands avec la Funslope & le Buffalo Park
- ▶ Testez le bobsleigh sur une piste olympique
- ▶ Colorado Park : 1500 mètres de descente en luge avec vue sur le Mont-Blanc
- ▶ Le Glacier Bellecôte perché à 3200 mètres, vue à 180° à couper le souffle

