

Saint Gervais

Hôtel 3*
Piscine & spa

Portes du Mont Blanc

Votre hôtel :

Niché au cœur des montagnes, l'**hôtel Mont Blanc & Spa**, vous accueille pour un magnifique séjour face au Massif du Mont Blanc.

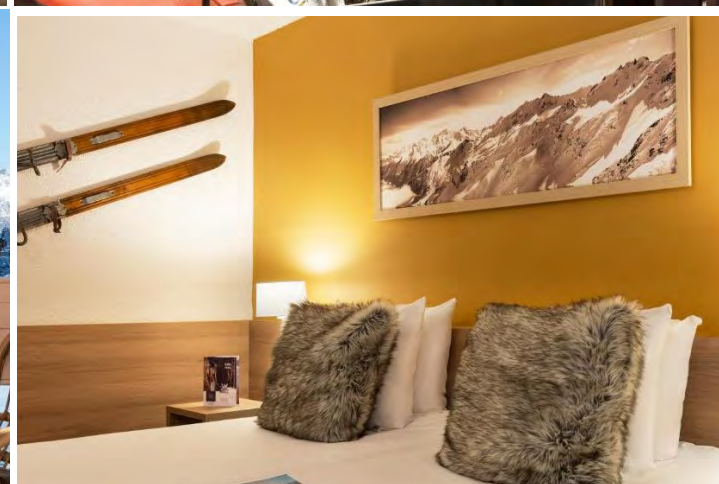
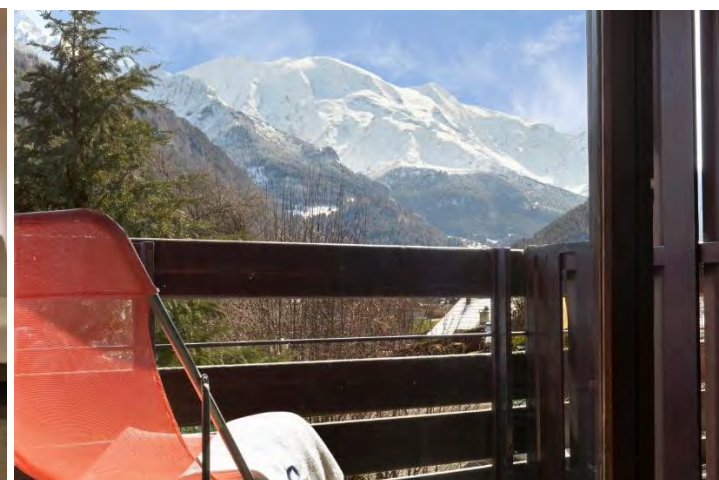
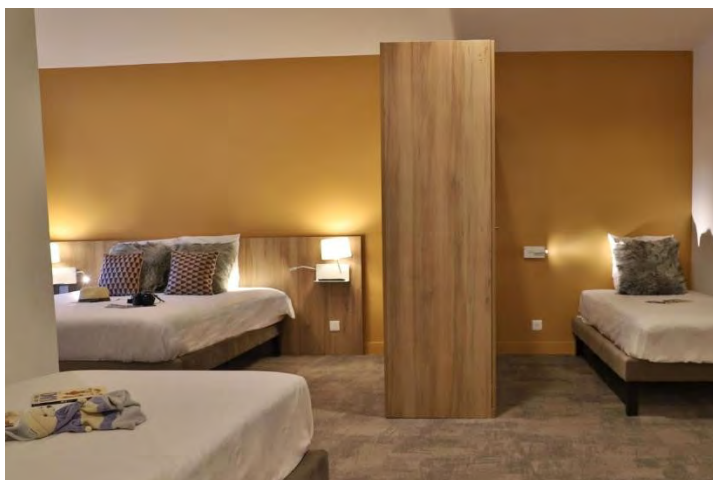
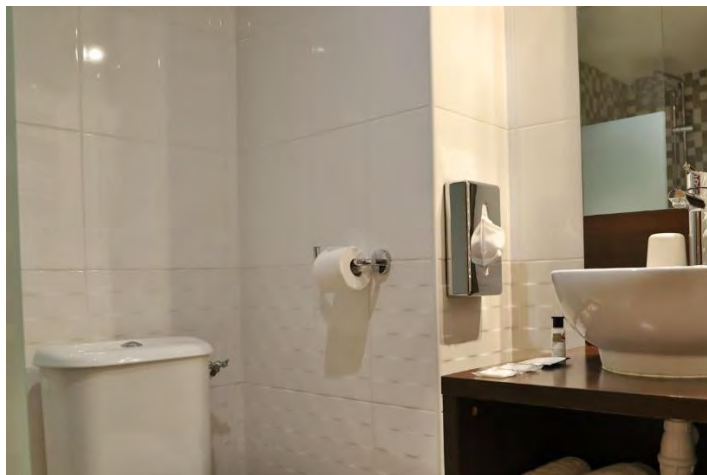
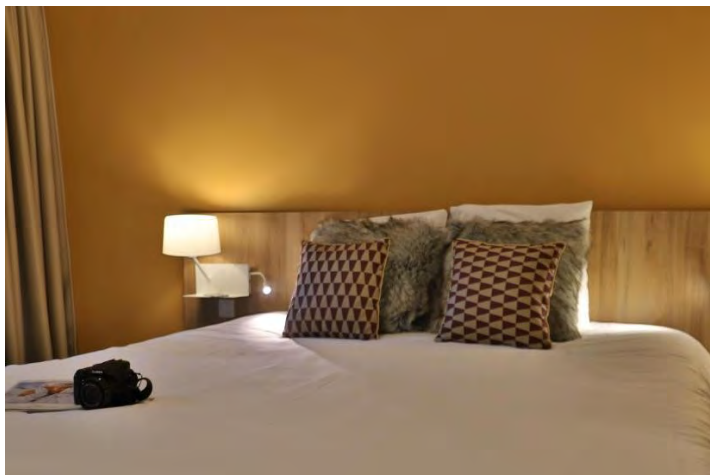
Proche du centre ville, vous aurez facilement accès à toutes les commodités et commerces de la coquette station montagnarde.



Chambres et équipements

Nos 99 confortables chambres, notre restaurant et notre espace Détente, offrent tout le confort nécessaire pour un séjour réussi en famille ou entre amis.

L'Hôtel Mont Blanc & Spa by Sowell propose 99 chambres « standards » et « supérieures » avec grand lit ou 2 lits simples et équipées de salle de bains avec douche et WC. La majorité des chambres disposent d'un balcon.



Restaurant et Bar :

Pour des vacances 100% détente, profitez de la formule All inclusive « So'Inclusive » !

La formule comprend :

Petit déjeuner :

Un buffet à volonté de 7h30 jusqu'à 13h à décliner selon vos envies. Un généreux buffet sucré et salé vous attend avec un large choix de pains et viennoiseries, fruits frais, crêpes, céréales, charcuterie, fromage.

Panier repas :

A composer et à emporter selon vos envies pour profiter pleinement de votre journée et découvrir les environs. Le panier repas est composable de 7h30 à 13h avec le buffet du petit-déjeuner.

Goûter :

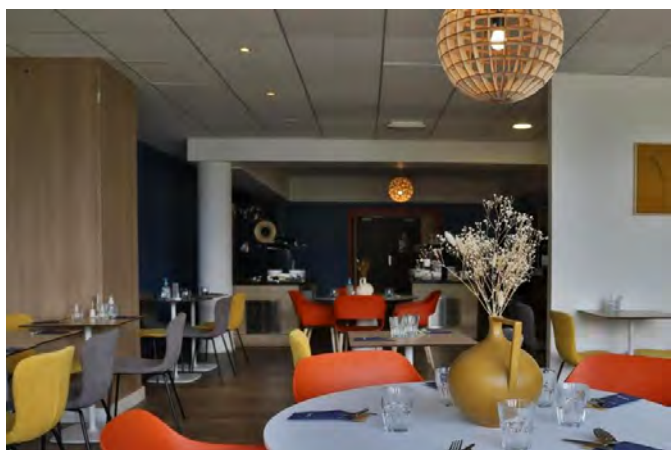
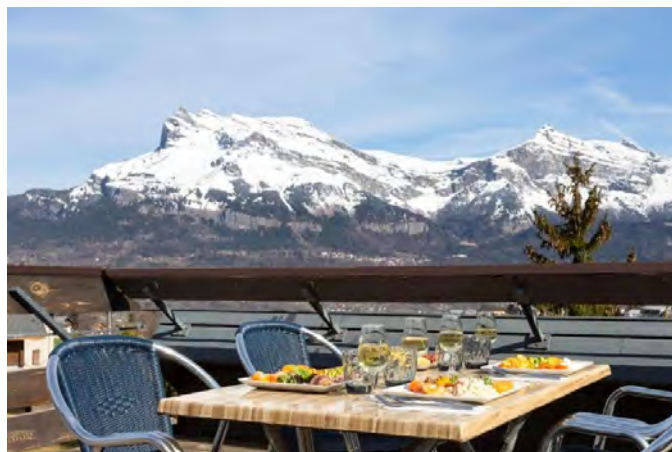
Pour le 4h profitez de : brioches, pains, confitures, pâtes à tartiner et fruits frais.

Dîner :

Un buffet gourmand et varié vous est proposé chaque soir de 19h à 21h. Vous aurez le choix parmi de nombreux hors d'œuvres, plats cuisinés (poissons/ viandes), accompagnements (féculents, légumes...), fromage, desserts (fruits frais, gâteaux, crème, glaces...). Vin compris.

Côté Bar :

De 10h à 22h : sodas, sirop, jus de fruits, bière, vins et boissons chaudes. De 12h à 13h30 et de 18h30 à 22h : une sélection de boissons alcoolisées.

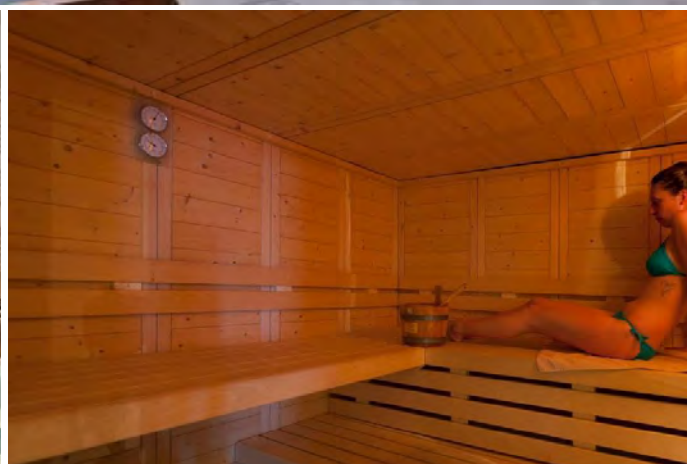


Piscine et spa :

Après vos belles journées au grand air, vous aurez la possibilité de vous détendre dans notre espace bien-être où sauna, hammam, bains à remous et massages se tiennent à votre disposition.

En saison estivale notre piscine extérieure chauffée avec vue panoramique apportera une touche de fraîcheur à votre séjour.

A moins que vous ne préférerez siroter un verre sur la terrasse de l'hôtel en contemplant les sommets environnants.



La Station...



Avec ses 400 km de piste le domaine skiable Evasion Mont-blanc rentre dans les top 5 des plus grands domaines du monde.

Une quantité de piste qui saura ravir les aficionados de ski, avec un panorama sans égal sur le Mont-Blanc.-le domaine "Evasion Mont Blanc" regroupant les stations du domaine des « Portes du Mont-Blanc », de Megève, Saint-Gervais, Les Contamines et St Nicolas de Véroce (445 km de pistes)

Les amateurs de nouvelles glisses profitent de l'Espace Snowboard et du Boarder Cross également ouverts aux skieurs. Ils peuvent aussi se rendre sur le snowpark de la Giettaz qui a dernièrement fait l'objet d'importants aménagements dans un positionnement écologique (modules en bois).



Acces	Gare / Aéroport	Durée depuis Paris	Distance Gare	Temps de transfert
TGV	Cluses	4h30	16 km	20 mn



Les incontournables de Saint Gervais :

- Le Mont-Blanc dont le sommet est situé sur la commune de Saint Gervais
- L'accès direct depuis Paris : Grâce au TGV direct de Paris, l'arrivée se fait sans encombre jusqu'à la gare de Saint-Gervais / Le Fayet, au cœur des stations du Pays du Mont-Blanc.
- Envie de vous la couler douce ? Saint-Gervais se fait, le temps d'un week-end ou de quelques semaines, source de détente et cascade de bienfaits. Poussez la porte des **thermes de Saint Gervais** plus que centenaires, immergez-vous dans l'eau de roche et remontez lentement mais sûrement aux sources du plaisir...
- **Les Bains du Mont-Blanc** : Cette véritable île d'eau thermale naturellement chaude s'étend sur une surface de plus de 1200 m² dans un décor moderne, propice à la détente et reflétant l'univers minéral de l'eau du Mont-Blanc.
- Au départ du Fayet ou de Saint-Gervais, le **Tramway du Mont-Blanc** (le train à crémaillère le plus haut de France) vous attend pour un voyage merveilleux au pied du Mont-Blanc.

